



INSTRUKCJA UŻYCIA DEFIBRYLATORA

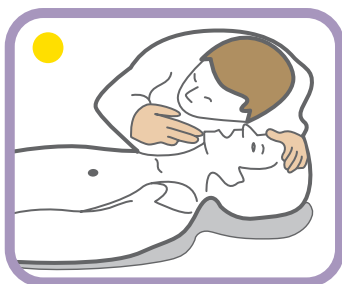
AED PLUS®

Jesteś świadkiem utraty przytomności lub zastałeś leżącą, nieprzytomną osobę, zachowaj spokój. Nie bój się pomóc, AED Plus poprowadzi Cię przez całą akcję za pomocą komunikatów głosowych i tekstowych oraz aktywnych piktogramów. Słuchaj i postępuj zgodnie z poleceniami AED.



ZACHOWAJ SPOKÓJ. SPRAWDŹ REAKCJĘ. POPROŚ O POMOC.

Sprawdź reakcje poszkodowanego: potrząśnij za ramiona, zapytaj, czy wszystko w porządku? Poproś osobę stojącą obok o pomoc.



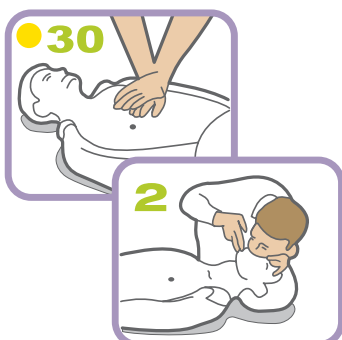
UDROŹNIJ DROGI ODDECHOWE. SPRAWDŹ ODDYCHANIE.

Jeśli osoba nie reaguje, przysuń ucho do ust poszkodowanego, spróbuj przez 10 sekund nasłuchiwać oddechu, poczuć oddech na własnym policzku. Obserwuj, czy porusza się klatka piersiowa.



WEZWIJ POMOC NA NR 999 LUB 112.

Poproś wyznaczoną osobę o wezwanie pomocy oraz przyniesienie defibrylatora AED. Jeżeli jesteś sam, natychmiast wezwij pomoc dzwoniąc pod numer 999 lub 112. Poinformuj dyspozytora pogotowia o dokładnym miejscu zdarzenia, stanie poszkodowanego, jego przybliżonym wieku, ewentualnych obrażeniach. Podaj również swoje dane i wykonuj polecenia dyspozytora. Rozłącz się dopiero wtedy, gdy uzyskasz pozwolenie od dyspozytora, nie wcześniej!



ROZPOCZNIJ REANIMACJĘ.

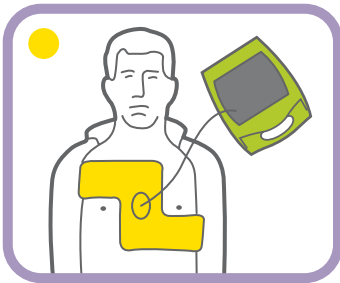
Jeśli brak oddechu, do czasu przyniesienia AED, rozpocznij resuscytację krążeniowo-oddechową w trybie 30:2. Wykonaj 30 uciśnień klatki piersiowej na głębokość 5 – 6 cm i z częstotliwością co najmniej 100 / minutę. Następnie wykonaj dwa wdechy ratownicze odchylając głowę poszkodowanego do tyłu, zaciskając płatki nosa i obejmując jego usta swoimi ustami. Jeżeli nie chcesz, nie możesz, nie potrafisz wykonać wdechów ratowniczych, prowadź tylko ucisk klatki piersiowej. To wystarczy!



WŁĄCZ URZĄDZENIE.

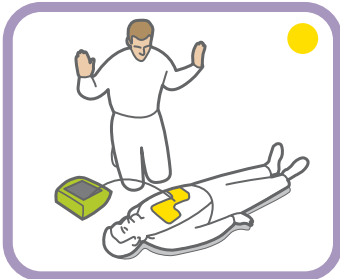
Po włączeniu defibrylator AED Plus automatycznie wykona test sprawności i za pomocą komunikatów poinformuje Cię o gotowości pracy.

POSTĘPUJ ZGODNIE Z POLECENIAMI GŁOSOWYMI I WIZUALNYMI DEFIBRYLATORA.



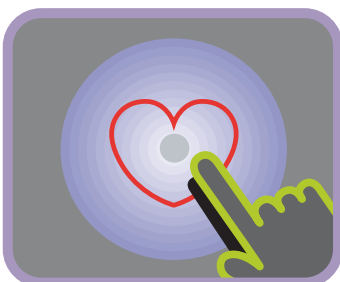
PODŁĄCZ ELEKTRODY DEFIBRYLATORA DO ODSŁONIĘTEJ KLATKI PIERSIOWEJ PACJENTA.

Otwórz AED Plus podnosząc pokrywkę, rozerwij metalizowaną kopertę z elektrodą wzdłuż perforacji według wskazań czerwonej strzałki. Naklej elektrodę na odsłoniętą klatkę piersiową poszkodowanego zgodnie z instrukcją graficzną, która znajduje się na opakowaniu elektrody.



NIE DOTYKAJ PACJENTA, ANALIZOWANIE.

Urządzenie rozpocznie analizę rytmu serca poszkodowanego, a po kilku sekundach wyda komendę dotyczącą defibrylacji. W tym czasie NIE WOLNO dotykać poszkodowanego!



DEFIBRYLACJA ZALECANA. NIE DOTYKAJ PACJENTA. NACIŚNIJ MIGAJĄCY PRZYCIŚNIK DEFIBRYLACJI.

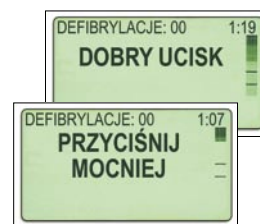
Jeśli zostanie zalecona defibrylacja, wydaj polecenie „ODSUNĄĆ SIĘ!”. Pamiętaj, dla Twojego bezpieczeństwa NIE DOTYKAJ poszkodowanego. Naciśnij migający czerwony przycisk.



ROZPOCZNIJ REANIMACJĘ.

Po wykonaniu defibrylacji natychmiast rozpocznij resuscytację krążeniowo-oddechową w trybie 30:2. Defibrylator ma wbudowaną funkcję metronomu, wyznaczającą poprawny rytm ucisków. W celu kontroli poprawności ucisków, obserwuj wyświetlacz urządzenia i wychylający się wskaźnik po prawej stronie wyświetlacza. Pamiętaj, że właściwą głębokość ucisków uzyskasz dopiero wtedy, kiedy wskaźnik na wyświetlaczu osiąga wyznaczone pole.

Słuchaj komunikatów defibrylatora – jeśli będziesz wykonywał za słabe uciski, urządzenie powie „PRZYCIŚNIJ MOCNIEJ”. Po osiągnięciu właściwej głębokości usłyszysz komendę „DOBRY UCISK”.



ParaMedica
POLSKA

Paramedica Polska Sp. z o.o. Sp.k.
02-815 Warszawa, ul. Żołą 11
tel. 22 313 09 39, faks 22 313 09 59
e-mail: paramedica@paramedica.pl
www.paramedica.pl

DEFIBRYLACJA NIEZALECANA. POZPOCZNIJ REANIMACJĘ.

Po upływie dwóch minut urządzenie ponownie zacznie analizę rytmu serca poszkodowanego. Pamiętaj, aby w czasie analizowania NIE DOTYKAĆ poszkodowanego! Jeśli defibrylacja nie zostanie zalecona, rozpocznij reanimację. Po kolejnej analizie i decyzji dotyczącej defibrylacji następują kolejne 2 minuty przeznaczone na ucisk i wdechy ratownicze. Sekwencję tę wykonuj do zaobserwowania oznak powrotu krążenia i oddechu albo aż do przybycia wykwalifikowanych służb i przejęcia akcji ratunkowej przez ratowników.

Słuchaj i postępuj zgodnie z poleceniami AED

www.AEDplusTY.pl